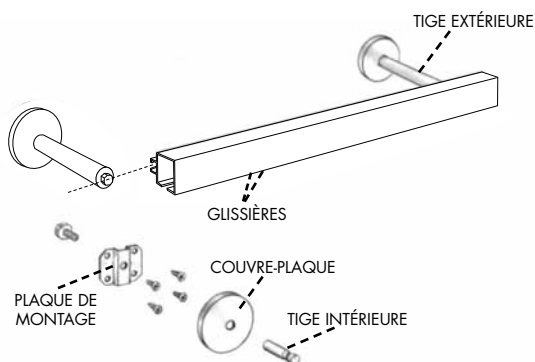


INSTRUCTIONS D'INSTALLATION NEXGEN

ÉTAPE 1 - Installation des supports



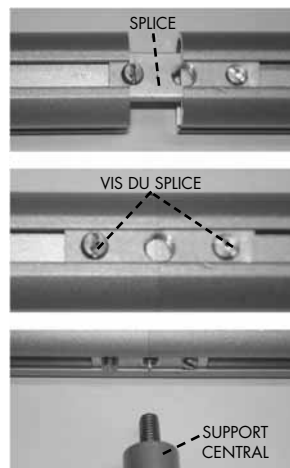
Calcul de la hauteur

Ceci dépend de la façon que les rideaux seront installés.
La distance entre le point central de la plaque de montage et le dessus du rail est de 1/2".



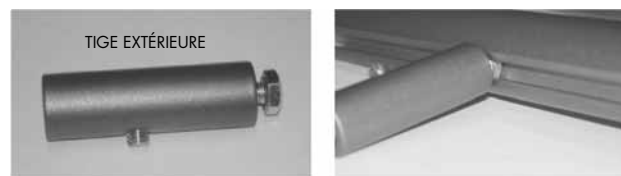
1. Installez les plaques de montage au mur. Assurez-vous que tous les boulons M-6 sont à niveau. Si le rail est joint, le support central doit être installé au même endroit que le joint (splice).
2. Couvrez la plaque de montage avec le couvre-plaque.
3. Vissez fermement la tige intérieure. Ne laissez pas de jeu.

ÉTAPE 2 - Utilisez un joint (splice) si nécessaire



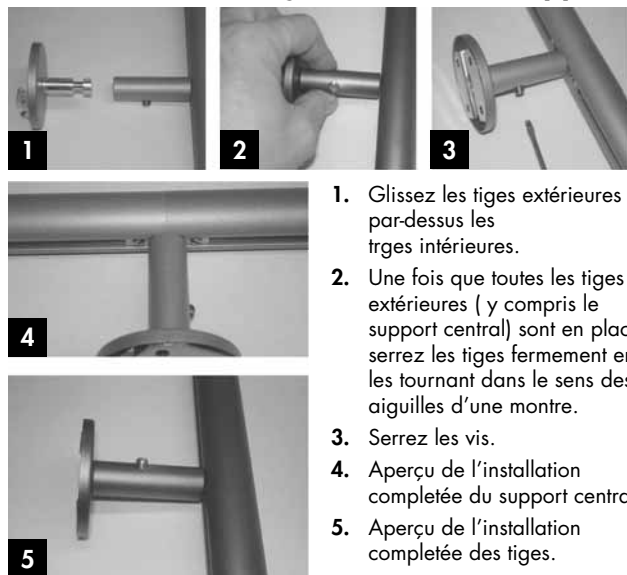
1. Joignez les deux bouts du Rail ensemble
2. Serrez les vis du joint (splice).
3. Vissez le support central directement dans le trou central du joint (splice).

ÉTAPE 3 - Installation des tiges extérieures



1. Désérrez toutes les vis sur les tiges extérieures.
2. Glissez les tiges extérieures dans la rainure arrière du rail.
3. Alignez les tiges extérieures avec les tiges intérieures (de la première étape).

ÉTAPE 4 - Assemblage du rail et des supports



1. Glissez les tiges extérieures par-dessus les tiges intérieures.
2. Une fois que toutes les tiges extérieures (y compris le support central) sont en place, serrez les tiges fermement en les tournant dans le sens des aiguilles d'une montre.
3. Serrez les vis.
4. Aperçu de l'installation complétée du support central.
5. Aperçu de l'installation complétée des tiges.

ÉTAPE 5a - Système à ouverture manuelle



1. Enlever les capuchons.



2. Insérez les glissières dans le rail.

3. Remettre les capuchons.

4. Attachez le lance-rideau à la première glissière sur le côté désiré pour une ouverture manuelle (gauche ou droite) ou insérer avec la glissière clic.

ÉTAPE 5b - Installation de chariots reguliers(à corde)



1. Enlever le bouchon en plastique près du mécanisme.



2. Insérer les chariots dans le rail dans la fente. Les chariots à roulement à bille requièrent l'enlèvement des capuchons ou mécanisme de contrôle.



3. Remettre le bouchon en plastique.

ÉTAPE 5c - Installation de Chariots à billes (à corde)

1. Dans certains cas, les chariots sont déjà installés.
2. Pour ajouter ou enlever les chariots, glisser le capuchon de retour. (Ne pas l'enlever complètement, ajouter ou enlever par l'ouverture laissée en le glissant un peu.)
3. Remettre le capuchon de retour.



CAPUCHON DE
RETOUR

CAPUCHON DE
CONTROLE

ÉTAPE 6 - Installation de la poulie

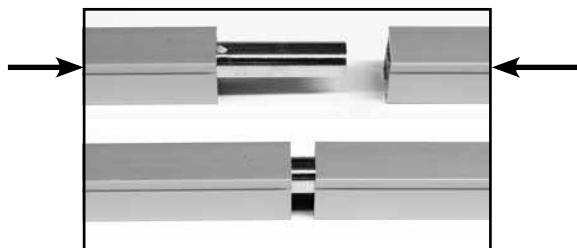
Attachez la corde à la poulie. Étirez la poulie pour créer suffisamment de tension afin que la corde demeure dans le rail lorsque les rideaux sont ouverts. Ne mettez pas trop de tension. Tracer un point sur le mur ou le plancher avec un crayon. Enlevez les cordes et attachez la poulie au mur ou au plancher. Installez de nouveau les cordes.

- **LA POULIE DOIT ÊTRE INSTALLÉE. C'EST LA LOI. NE PAS S'Y CONFORMER PEUT ENTRAINER DES BLESSURES AUX ENFANTS ET AUX ANIMAUX.**
2. Si nécessaire, pour ajuster la corde, tirer la corde de la glissière principale jusqu'à ce que la poulie est à la hauteur désirée. Tirer la corde de quelques pouces, faire un noeud et remettre en place.

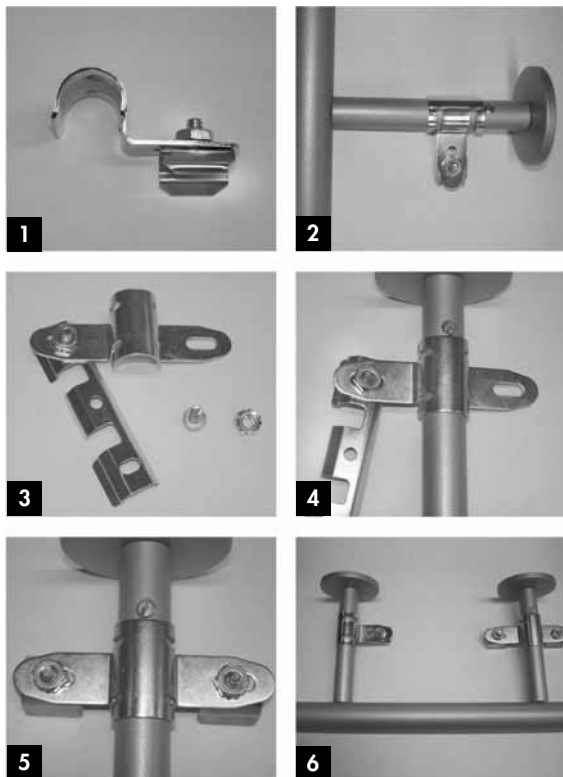


INSTALLATION D'UNE MISE À JOUR EURO-SCOPE KONTUR, NEXGEN, TEKNO 25, TEKNO 40

ÉTAPE 1 - Assemblage du rail lorsque le joint (splice) est inclus



ÉTAPE 2 - Installation de la quincaillerie de montage



1. Assemblez les attaches « assemblées » des tiges extérieures.
2. Montez les attaches « assemblées » sur les tiges extérieures.
3. Assemblez partiellement l'attache "mise à jour" de la tige centrale.
4. Montez l'attache « centrale » sur la tige centrale et complétez l'assemblage de l'attache.
5. Aperçu de l'attache centrale complétée.
6. Toutes les attaches doivent être alignées pour l'installation du rail.

ÉTAPE 3 - L'installation du rail



1. Installez les embouts et insérez ensuite les glissière dans le rail.
2. Attachez le lance-rideau à la première glissière sur le côté désiré (ouverture à gauche ou à droite manuelle).

ÉTAPE 4 - Installation de la poulie

1. Déterminez si la corde sera du même côté que le lance-rideau. Le côté du contrôle peut être changé en tirant la corde à travers le contrôle du côté opposé.
 2. **Pour rails avec ouverture centrale seulement.** Insérez le bouchon de plastique au milieu du rail. Ce bouchon soutiendra la corde lors de l'installation de la poulie.
 3. Attachez les cordes à la poulie. Tirez la poulie pour créer suffisamment de tension. Tracer un point sur le mur ou le plancher avec un crayon.
 4. Enlevez les cordes et attachez la poulie au mur ou au plancher. Installez de nouveau les cordes.
- **LA POULIE DOIT ÊTRE INSTALLÉE. C'EST LA LOI. NE PAS S'Y CONFORMER PEUT ENTRAÎNER DES BLESSURES AUX ENFANTS ET AUX ANIMAUX FAMILIERS.**

